

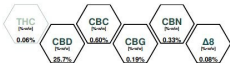
Rapport d'analyse

DETAILS DE L'ANALYSE
 DETAILS DER ANALYSE/ DETAILS DELLA ANALISI
 DETAILS OF THE ANALYSIS

Date Datum/ Data/ Date	14.12.2021	Type d'éch. Probenart/ Tipo di campione/ Sample type	Pollina
Commande Bestelle/ Ordine/ Order number	-	Nr./Facture Rechnungen/ Nr. / Fattura/ Invoice No.	FE-13990425
Nom externe Ext. Bezeichnung/ Name external/ External name	Chavez	Nom interne Int. Bezeichnung/ Name internal/ Internal name	GL 794.011-01

RESULTATS/ RESULTATE/ RISULTATI/ RESULTS

Contenu cannabinoïde (tot. Cannabinoïds, GC-FID)



Limit of quantification (LOQ) $\geq 0.05\%$ w/w
 LOD = 0.02% w/w (not reported) (LOQ upper limit)



Dr. M. Gutentag
 Head of Laboratory

Gutentag Solutions GmbH
 Sonnenallee
 8551 Dorken

www.cbd-test.de

Certified Quality Management System
 ISO 9001 (2015), DIN EN ISO 17025:2005
 Bayer-Laboratories (2014) Ltd., 2006/2007
 17025-Ed2-070-01/0001/0001
www.cbd-test.de/aktuelles.html

En comparaison directe avec d'autres méthodes d'analyse de laboratoire, les résultats peuvent différer. Ce rapport d'analyse n'est valable que pour le lot soumis au moment de l'analyse. Gutentag Solutions GmbH ne peut être tenu responsable des résultats prisés sur la base des données présentées. Toute modification de ce rapport d'analyse est valable et sera présentée.

In direkter Vergleich mit anderen Analysemethoden oder Laboranalysen können die Resultate abweichen. Dieser Analysebericht ist nur für den angegebenen Batch zum Zeit- punkt der Analyse gültig. Die Gutentag Solutions GmbH kann für Erweichungen, die aufgrund der vorliegenden Daten gemacht werden, nicht haftbar gemacht werden. Jegliche Modifikation dieses Analyseberichts ist Kunden- bindung und wird nur Anträge getätigt.

Nel confronto diretto con altri metodi di analisi e laboratori, il risultato possono essere diversi. Questo rapporto di analisi è valido solo per il lotto presentato al momento dell'analisi. Gutentag Solutions GmbH non può essere ritenuta responsabile per le deviazioni prese sulla base dei dati presentati. Qualsiasi modifica di questo rapporto di analisi è l'attribuzione di documenti e sarà perseguita.

In direct comparison with other methods of analysis or laboratories, the results may differ. This analysis report is valid only for the submitted batch at the time of analysis. Gutentag Solutions GmbH cannot be held responsible for deviations made on the basis of the presented data. Any modification of this analysis report is binding and will be presented.